

청소년과 함께 꿈꾸는

타킷나일

명지초등학교 아동안전지도 만

다



서대문구청

청소년과 함께 꿈꾸는

타킷나일

❖ 오늘 우리가 할 내용은? 은?



❖ 자세한 일정은

시간	내용	세부내용
9:00~9:40	수업준비 및 안전지도 제작관련 교육진행	<div>📁 인사 및 소개</div> <div>📁 범죄 예방 및 아동안전지도 관련 교육</div> <div>📁 조별 업무분장</div>
9:50~10:30	안전지도 현장조사(외부)	<div>- 조별구성에 따른 물품지원</div> <div>📁 총 5개의 조로 나누어 교사(코워커)와 함께 현장조사 진행</div>
10:40~11:20	안전지도 제작	📁 지도제작
11:20~12:00	발표	📁 각 제작한 지도에 대해 발표(조별 5분~8분)

❖ 안전지도란?

학교 주변에

1. 범죄가 많이 발생하는 장소
2. 범죄가 발생할 가능성이 높은 장소
3. 범죄에 대한 불안감이 큰 장소를 표시하여 그 동안 우리가 인식하지 못했던 환경을 관심 있게 바라보고, 안전한 환경으로 탈바꿈 하는데 기반을 마련하는 지도

아동 범죄의 약 67%

학교 주변과 통학로 에서 발생



학교 반경 **500 M** 이내에서

아동대상 성범죄가

약 36% 발생



우리학교 안전지도 만들기



❖ 현장 조사시 주의사항



지도자가 주체가 되어
설명하는 사례



학생들이 주체가 되어
생각하고 기록하는 사례

지도자 : “이 길은 위험할까요? 아니면 안전할까요?”

학생들 : “위험해요.”

지도자 : “왜 그럴까요? 설명해볼 수 있나요?”

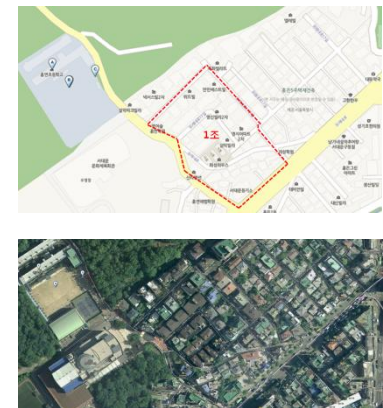
학생들 : “담이 높고 주변에서 잘 보이지 않아요.”

“쓰레기가 많고 청소를 안하고 있어요.”

“사람들이 잘 다니지 않고 가로등이 없어서 어두워요.”

지도자 : “맞아요.”

“잘 안보이고, 지저분하고, 어두운 장소이니까 위험하겠지요.”



지도자



이동경로안내



스티커/메모



사진촬영



인터뷰



지도기록



*교통안전



서대문구청

청소년과 함께 꿈꾸는

탁틴내일

안전지도 만들기

주의점 1

개인 행동은 하면 안됩니다.

또한 **찾길로 뛰어 들면** 안됩니다.

평소에는 눈에 익은 풍경일지라도 멈춰 서서
[안전한지],[위험한지]를 다함께 의논하면서
깊이 생각해 봅시다.



서대문구청

청소년과 함께 꿈꾸는

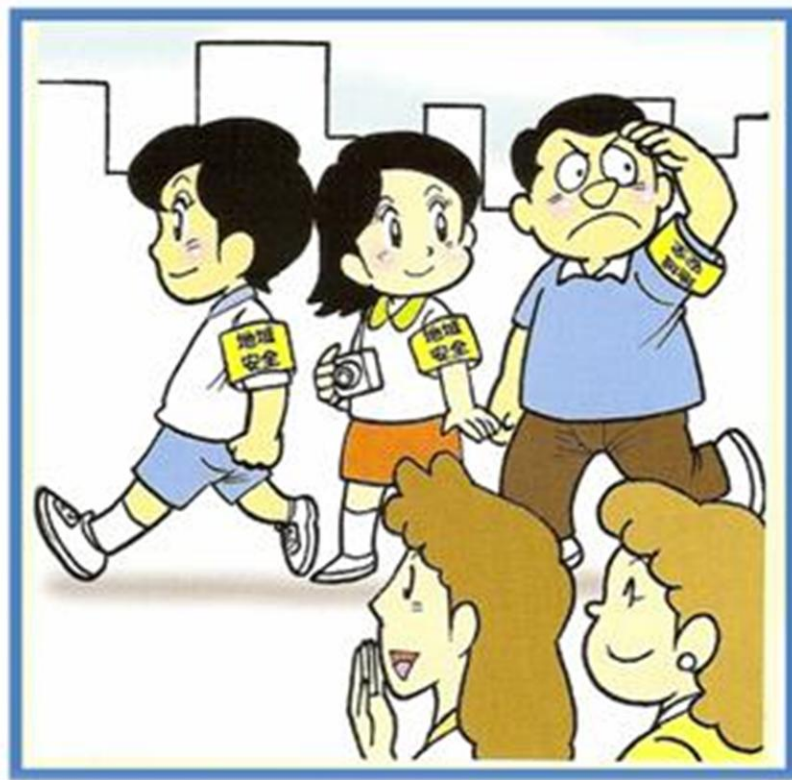
탁틴내일

안전지도 만들기

주의점 2

명찰을 착용 합시다.

지역 사람들이 보면 응원해주기도 하며
사고 예방이 됩니다.



서대문구청

청소년과 함께 꿈꾸는

탁틴내일

안전지도 만들기

주의점 3

사람 얼굴이나 집 안 등 그 사진이 마음대로 지도에 붙여지면 기분이 안 좋을 수 있는 사진은 찍지 말아주세요.

친구 얼굴도 누가 안전지도를 볼지 모르므로 사진에 찍히지 않도록 주의합니다.



안전지도 만들기

주의점 4

인터뷰를 할 때에는

“안녕하세요. 지금 학교수업으로 안전지도를 만들고 있습니다.”

“잠시 인터뷰 해주실 수 있으세요?”

“이 근처에 위험한 장소가 어디인가요?”

“인터뷰 해주셔서 감사합니다..”

의 순서로 이야기를 진행하면 좋습니다.



❖ 주민 인터뷰시 주의사항



단순히 “위험한 장소가 있습니까?”라고 질문하면 교통사고 및 일반적인 사건사고 등 범죄와 무관한 내용의 인터뷰가 진행될 수 있으므로 “범죄”라는 용어를 사용하여 인터뷰할 수 있도록 지도합니다.

잘못된 인터뷰
사례

학생 : “위험한 장소가 있습니까?”
주민 : “거기 신호등이 없는 교차로가 있어요.”

교통사고가 화제가 될 수 있음

올바른 인터뷰
사례

학생 : “범죄에 불안한 장소가 있습니까?”
주민 : “저기가 어둡고 가려져서 불안해요.”

적절한 내용으로 인터뷰가 진행됨



서대문구청

청소년과 함께 꿈꾸는

탁틴내일

안전지도 아이콘

감시 및 관리								
	순찰 경찰이나 경비원 아저씨를 자주 볼 수 있어요.	모임공간 동네 아는 분들, 어른들이 자주 모이는 장소예요.	통행량 적음 사람들이 적게 다녀서 불안해요.	사각지대 사람들 눈에 띄지 않아 불안해요.	지저분한 환경 쓰레기가 아무데나 버려져 있거나 치우지 않았어요.	낙서 낙서를 지우지 않아 지저분해요.	불법주차 불법주차가 많아서 다니다 불편하고 불 안해요.	
시설								
	유해시설 어린이들이 이러한 곳에 다니면 안 되 요.	주의시설 폐가, 공사장 같은 위험한 곳은 조심해야 돼요.	재개발철거지역 재개발 철거지역, 폐가	가로등없음 가로등이 없어 밤에 너무 어두워요.	CCTV CCTV가 우리를 지켜보고 있어서 안전해요.	치안시설 경찰서, 파출소, 방범초소, 경비실 등이 있어요.	공공시설 주민센터, 소방서 등이 있어요.	지킴이집 아동안전지킴이집, 상담센터 등이 있어요.
기타								
	학교 및 유치원 학교와 유치원, 어 린이집이 있어요	경험/인터뷰 이런 일이 있었어요. 그래서 무서워요.	안전한 곳	위험한 곳				



서대문구청

청소년과 함께 꿈꾸는

탁틴내일

위험한 장소?
안전한 장소?



서대문구청

청소년과 함께 꿈꾸는

타킷나일

위험한 장소? 안전한 장소?

위험한 장소



통행랑적음

사람들이 적게 다녀서
불안해요.



사각지대

사람들 눈에 띄지 않아
불안해요.



지저분한 환경

쓰레기가 버려져 있고,
낙서로 지저분한 곳이에요.



유해시설

어린이들이 이런 곳에
다니면 안돼요.



주의시설

공사장 같은 위험한 곳을
다닐 땐 조심해야 해요.



가로등없음

가로등이 없어 밤에
너무 어두워요.



경험

이런 일이 있었어요.
그래서 무서워요.



서대문구청

청소년과 함께 꿈꾸는

탁틴내일

위험한 장소는 어디?

통행량 적음

사람들이 적게 다니고,
찾아오는 사람이 드물어요

- 평소에 사람들이 잘 다니지 않는 골목길
- 집들이 밀집된 좁은 골목길
- 뒷산으로 연결되는 골목길
- 논밭, 과수원 등 사람들이 드문 길



통행량적음

사람들이 적게 다녀서
불안해요.



위험한 장소는 어디?

사각지대

어둡고 가려져있어서
사람들 눈에 띄지 않아요.

- 건물이나 담장으로 둘러싸여서 주변이 잘 안보이는
복잡한 공간이나 좁은길
- 나무가 많이 심어져서
주변이 안보이는 공간
- 지하에 있거나
어두워서
잘 안보이는 주차장



사각지대

사람들 눈에 띄지 않아
불안해요.



서대문구청

청소년과 함께 꿈꾸는

탁틴내일

위험한 장소는 어디?

가로등 없음

가로등이 없어서
밤에 너무 어둡고 무서워요

- 가로등이 없어서 밤에 다니기가 불편하고 무서운 골목길
- 가로등이 있지만 어두워서 앞이 잘 안보이는 골목길
- 어두워서 저녁에는 불안해지는 놀이터



가로등없음

가로등이 없어 밤에
너무 어두워요.



서대문구청

청소년과 함께 꿈꾸는

탁틴내일

위험한 장소는 어디?

지저분한 환경

쓰레기가 아무데나 버려져 있어요.
낙서가 많아서 지저분해요.
고장나고 깨진 시설들을 그냥 두고 있어요.

- 전봇대나 건물 앞에 함부로 쓰레기가 버려진 장소
- 낙서가 많아서 사람들이 불쾌해 하는 장소
- 부서지거나 깨진 유리창, 건물이 그대로 있는 장소
- 녹이 슨 시설들을 수리하지 않고 그냥 둔 장소



지저분한 환경

쓰레기가 버려져 있고,
낙서로 지저분한 곳이에요.



위험한 장소는 어디?

유해시설

어린이들이 이런 곳에
다니면 안돼요

- 학교주변 여관, 안마방
- 성인오락실, 비디오방, 성인전용 PC방, 당구장
- 술집, 다방, 가요방



유해시설

어린이들이 이런 곳에
다니면 안돼요.



위험한 장소는 어디?

주의시설

공사장 같은 위험한 곳을

다닐 땐 조심해야 해요

- 공사하는 장소나 건물 주변
- 건물이 없는 비어있는 공간
- 골목길이나 가로변에 있는 공장 주변
- 사람들이 잘 이용하지 않는 놀이터, 운동공간



주의시설

공사장 같은 위험한 곳을
다닐 땐 조심해야 돼요.



서대문구청

청소년과 함께 꿈꾸는

탁틴내일

위험한 장소는 어디?

경험

위험한 일이 있었어요
그래서 그곳을 다니기 무서워요

- 나쁜 사람들에게 끌려가서 돈을 뺏기거나 맞은 장소
- 중고등학교 형, 누나들이 자주 모여서 담배를 피우는 장소
- 친구들이 돈을 빼앗기거나 맞았다는 이야기를 들어본 장소



경험

이런 일이 있었어요.
그래서 무서워요.



위험한 장소? 안전한 장소?

안전한 장소



순찰

경찰이나 경비원 아저씨를 자주 볼 수 있어요.



모임공간

동네 아는 분들, 어른들이 자주 모이는 장소예요.



치안시설

경찰서, 파출소, 방범초소, 경비실 등이 있어요.



공공시설

주민센터, 소방서 등이 있어요.



지킴이집

아동안전지킴이집, 상담센터 등이 있어요.



CCTV

CCTV가 우리를 지켜보고 있어 안전해요.



비상벨

비상벨이 있어 누르면 도움을 받을 수 있어요.



서대문구청

청소년과 함께 꿈꾸는

타킷나일

안전한 장소는 어디?

순찰

경찰이나 경비원 아저씨가 있어서
우리를 지켜줘요

- 경찰차나 경찰 아저씨들을 자주 볼 수 있는 공간
- 건물 경비원 아저씨를 자주 볼 수 있는 공간



순찰

경찰이나 경비원 아저씨를
자주 볼 수 있어요.



안전한 장소는 어디?

모임공간

사람들이 자주 모여 있어
우리를 지켜줘요

- 동네 아는 분들이나 어른들이 자주 모여있는 장소
- 가게, 슈퍼나 문구점 앞에 테이블과 의자가 있어 사람들이 자주 모여 우리들을 항상 지켜볼 수 있는 장소



모임공간

동네 아는 분들이나
어른들이 자주모이는 장소



서대문구청

청소년과 함께 꿈꾸는

탁틴내일

안전한 장소는 어디?

치안시설

경찰서, 파출소, 방범초소, 경비실이 있어
우리를 지켜줘요

- 경찰서, 파출소, 지구대가 있는 장소
- 방범초소, 경비실이 있는 장소



치안시설

경찰서, 파출소, 방범초소,
경비실 등이 있어요.



서대문구청

청소년과 함께 꿈꾸는

탁틴내일

안전한 장소는 어디?

CCTV

CCTV가 우리를 지켜보고 있어 안전해요

- CCTV가 설치된 골목길이나 건물 주변



CCTV

CCTV가 우리를 지켜보고 있어
안전해요.



서대문구청

청소년과 함께 꿈꾸는

탁틴내일

안전한 장소는 어디?

지킴이집

아동안전지킴이집, 상담센터 등이 있어요

- 아동안전지킴이집 스티커가 붙어 있거나 인형을 세워둔 장소(편의점, 문구점, 세탁소, 서점, 약국 등)
- 어린이보호센터, 상담센터, YMCA 등이 있는 장소



지킴이집

아동안전지킴이집,
상담센터 등이 있어요.



서대문구청

청소년과 함께 꿈꾸는

탁틴내일

안전한 장소는 어디?

공공시설

주민센터, 소방서 같은 공공시설이 있어요

- 소방서, 시청과 같은 공공시설이 있는 장소
- 동사무소, 마을회관, 문화센터, 경로당 등이 있는 장소



공공시설

주민센터, 소방서 등이
있어요.



서대문구청

청소년과 함께 꿈꾸는

탁틴내일

위험한 장소와
안전한 장소를
찾아봅시다!



서대문구청

청소년과 함께 꿈꾸는

타킷나잇

위험한 장소, 안전한 장소를 찾아봅시다!



서대문구청

청소년과 함께 꿈꾸는
타킷나일

위험한 장소, 안전한 장소를 찾아봅시다!



서대문구청

청소년과 함께 꿈꾸는

탁틴내일

위험한 장소는 어디?

통행량 적음

사람들이 적게 다니고,
찾아오는 사람이 드물어요

- 평소에 사람들이 잘 다니지 않는 골목길
- 집들이 밀집된 좁은 골목길
- 뒷산으로 연결되는 골목길
- 논밭, 과수원 등 사람들이 드문 길



?



❖ 안전지도 제작 및 발표



서대문구청

청소년과 함께 공구는

탁틴내일



❖ 발표하기



❖ 지도제작하기



서대문구청

청소년과 함께 꿈꾸는

탁틴내일

**이제부터
안전지도
만들기 출발~**